

NORD-BORNHOLMS UGEBLAD

Udgivet af et Interessentskab.
 Ansvarshavende: Otto Gornitzka.
 Telefon 74.
 Trykt i Allinge Bogtrykkeri

Udgaar i et Antal af 1800 Eksempl.
 til alle Hjem i Allinge-Sandvig,
 Olsker, Rutsker, Rø og Klemensker.

Nr. 668

Fredag den 19 Marts 1926.

14. Aarg.

Støren

—o—

Sorte Stør paa Grene,
 hvad kan du dog mene,
 naar du synger midt i Is og Sne?
 Ved du, at paa Kviste
 Knoppen snart maa briste?
 Har du Tegn, som ikke jeg kan se?

„Nej, kun lidt forstaar jeg,
 men dog et formaar jeg,
 jeg tør syng ud med Haabets Mod:
 er dog Solens Flamme
 endnu helt den samme,
 som saa tidt fik Vintren under Fod.

Ser du ej, ved Hækken
 vugger Vintergækken
 sine Klokker alt i Solens Skær,
 og fra Luftens Vidder
 jubler Lærkens Kvadder:
 Vi faar dejligt, vi faar dejligt Vejr!

Hvorfor saa dog sørge,
 hvorfor altid spørge
 fuld af Tvivl og Uro i dit Sind!
 Kald mig kun en Taabe,
 jeg maa altid haabe
 og i Haabet syng Vaaren ind!
Vilh. Gregersen.

Foraarsarbejder i Haven.

Af Havebrugskonsulent
 H. Gram, Sorø.

Denne Vinter begynder tidligt; allerede midt i Oktober standse den mange Havearbejder, og selv om man kunde fortsætte af og til, har den ikke været heldig derfor, saa at mange Arbejder endnu venter paa bedre Forhold. Jorden er de fleste Steder vaad og tung, saa den tilbageværende Vintergravning ikke lader sig udføre. Gødningskørsel har kun af og til ladet sig udføre paa Barfrost. Kun ganske faa Dage med gunstigt Sprøjtevejr har vi haft siden Løvfald, saa det er egentlig kun Beskæring, at man har kunnet fremme noget. Derfor bliver der nu Travlhed i Haven, saa snart det tørrer godt og Vejret bliver dertil.

Frugthaven.

Her kan man nu tage fat naar som helst paa Beskæringen af Træer og Buske, hvis de i det hele taget skal beskæres. Men i hvert Tilfælde maa de efterses omhyggeligt for at renskære Saar, bortskære syge, krydsende og for tætte Grene, og samtidig fjerne Æghobe af Skadeinsekter, og saadanne Skudspidser, som er angrebne af Tæger, Bladlopper, Bladlus og Bladmiller, der gør dem forkroblede og derved let kendelige, og hvorpaa der gerne ligger Masser af Æg. Sidste Sommer var der haarde Angreb af dem, og vi kan sikkert vente dem gentagne i Aar, hvis der ikke tages grundigt fat paa at ødelægge dem ogsaa ved Sprøjtning nu i den nærmeste Tid. De forskellige Slags Frugttrækarbolium har vist sig særlig virksomme mod de Insektæg, som overvintrer paa Træer og Bu-

ske, og det er nu — og indtil sidst i Marts en heldig Tid at sprøjte hermed. Lider Træer og Buske derimod særlig eller ogsaa af Svampesygdom (Skurv, Skimmel, Stikkelsbærdræber), bør de sprøjtes med 4 pct.s Blaastensvand eller Svovlkalkvædske senest i April, inden Knopperne bryder, og i mange Tilfælde bør man ikke udelade nogen af disse to Sprøjtninger. Det synes at blive mere og mere nødvendigt for at faa noget ud af vor Frugtavl.

Espaliertræer bindes til Espalieret; viser Fersken-, Abrikos-, Blomme- og Pæretræer ved solrige Vægge Lyst til at blomstre tidligt, bør de hænges ved at give Træerne en Skyggedækning af Granris eller aabne Rørmaatter.

Trænger Træer og Buske til Næring, og dette gør navnlig mange ældre Træer, udsaaes nu snarest Superfosfat og 37 pct.s Kaligødning, 2—3 kg af hver i Blanding til hvert nogenlunde fuldvokset Træ, og de svagvoksende Træer, og navnlig de, der staar med mange Blomsterknopper, faar Ajle, Latrin eller Fjerkrægødning, eller senere 2—3 kg Norgesalpeter. Endnu ikke bæredygtige Træer faar ofte for megen Gødning. Men i Marts kan man maaske, hvis Jorden falder godt, begynde at plante Træer og Buske, Læ- og Hegnsplanter; af disse maa dog Gran og Fyr hellere vente til nærmere Løvspring.

Køkkenhaven

Foreløbigt kan man her kun tænke paa at saa Kunstgødning: 10—15 kg Superfosfat og ligesaa megen 37 pct.s Kaligødning til 100 Kvadratmeter, hvis man ikke har givet dem rigelig Staldgødning; men Kunstgødning er i hvert Fald en god Hjelpegødning, og navnlig Rodurterne under den og bliver mere velmagende og sukkerholdige efter den end efter Staldgødning. Denne kan derimod daarligt undværes navnlig til Jordbær og Agurker, og Kaal, Selleri og Porrer under den i høj Grad.

Saa snart Jorden er tør nok i Overfladen, rives den over med en skarp Jernrive eller køres over paa Kryds og tværs med Hjulhaken for at linsmuldre den, og den kan da ligge saaledes længe uden at blive skorpet eller for tør. I mildt Vejr og lune Haver med varm Jord kan man hen sidst i Marsk saa flere Frøsorter, dels saadanne som spirer langsomt og er haardt nok til tidlig Saaning, f. Eks. Løg, Porre, Persille og Skorzonorerod, dels saadanne, hvoraf man gerne vil have tidligt Produkt, som Skalarter, Radiser, Karotter, Spinat, Kørvel, Salat Majroer. Skalotter, Jordkokker og Peberrodstiklinger kan lægges. Men falder Jorden ikke godt; og navnlig, hvis den er kold og leret, maa man hellere vente til først i April med

disse Arbejder.

Sidst i Marts eller først i April kan man dele og omplante Rabarber, Syre, engelsk Vinterspinat, Purløg, Lavendel og lign. fleraarige Planter. Kartotter af tidlige Sorter sættes til Spiring først i Marts i flade Kasser eller Kurve, helst i kun 1 eller 2 Lag, paa et lunt Sted, f. Eks. under Loftet i Kostalden; naar Spirene begynder at komme frem, maa Kasserne stilles lyst, for at Spirene kan blive sluttede og grønne.

Rabarber, Asparges Syre o. a. fleraarige Urter faar nu Ajle eller anden flydende Gødning, eller noget senere Salpeter.

Blomsterhaven.

Med mildt Vejr bør Græsplænerne overrives og eltersaaes, hvis der er bare eller tynde Pletter; Frøet dækkes med lidt paadryset Jord, der klappes fast; trænger de til Næring, vandes med fortyndet Ajle eller opløst Fjerkrægødning eller der udsaaes Salpeter, omtrent 2 Kg. til 100 Kvadratmeter. Busketter og Gange kan ventelig faa den første Foraarspudsning inden Paaske. Blomsterbuske og Roser kan plantes, saa snart Jorden er bekvem, medens Stauder og Indfatningsplanter ventelig maa vente

lidt længere, og stedsegrønne planter ikke før nærmere Løvspringstid.

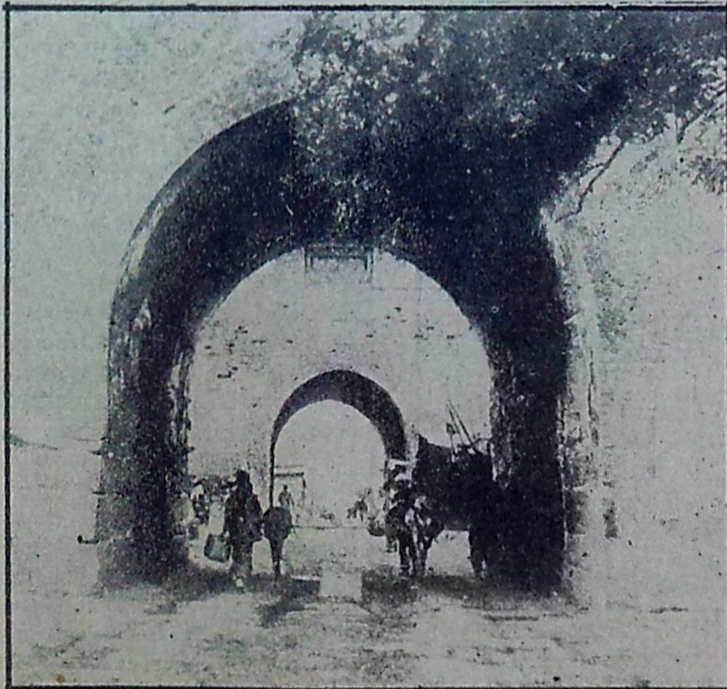
Drivbedet.

Først — midt i Marts sættes frisk, varm Hestegødning, maaske blandet med lidt Løv eller Tang sammen i Gruben; nogle Dage efter, naar den er jævnt varm, fyldes sandblandet Muldjord i Karren, Vinduer med Maatter eller Lemme lægges over, og naar Jorden saa efter gentagne Omstikninger er godt lunken kan man saa Frø af tidlige Urter der; ogsaa af Blomsterplanter til senere Udplantning i Haven eller til Pottekultur saas nu snart, saavel som Frø af Selleri, Porre, spansk Løg, nyzealandsk Spinat og Tomat. Tidlig Blomkaal og Spidskaal kan ogsaa saas her, og lidt senere saas de andre Kaalsorter enten i en Karm uden Gødning, men som kan dækkes, eller paa et varmt Frilandsbed.

Er De klar

over, hvilken Fordel De selv vilde opnaa, om De altid støttede Deres egen By eller egne Haandværkere og Handlende?

Det himmelske Riges Hovedstad.



Krigen i Kina, Borgerkrigen, der allerede har bragt saa mange Ulykker over det himmelske Rige i Østen, synes nu at skulde tage en katastrofal Vending, og i Hovedstaden, det gamle berømte Peking, er Nervøsiteten for den nærmeste Tids Begivenheder paa sit højeste. Forestaar der et Blodbad? Skal Byen hænges og omdannes til Ruinhobe? Ingen ved, hvad den nærmeste Fremtid vil bringe, men at det bliver noget godt, er der ingen, der venter. Peking, hvorfra vi ovenfor bringer et karakteristisk Gadeparti, er en af

Verdens ældste Byer, ja allerede Aar 1000 før Kr. skal der paa Pekingens Plads have ligget en By Ki, der af og til var Hovedstad i mindre Stater; men større Betydning har den dog først haft fra Begyndelsen af det 13 Aarhundrede. Krige og Jordskælv og andre Naturkatastrofer har mange Gange hjemstøgt Byen, men den har dog endnu med sin Bymur, sine Porte, Templer, Haver, Søer, forladte Kvarterer og Paladser et ældgamelt Præg, saa vidt forskelligs fra de Bybilleder, vi Europæere kender.

Billedfuggerinden Marie Carl Nielsen.



Det er i Aar tyve Aar siden, at den elskede Konge, Christian den Niende døde. Der blev straks efter hans Død iværksat en Indsamling Landet over til et stort Monument over ham; det var Tanken, at give det Plads paa Ridebanen ved det genopførte Christiansborg. Arbejdet blev overdraget til Billedhuggerinde, Fru Marie Carl Nielsen, hvis Udkast fandtes værende den bedste Løsning: Kongen ses højt til Hest, medens det mægtige Fodstykke, hvorpaa Rytterstatuen staar, er forsynet med en stor Frise, der bestaar af danske Folketyper. Siden da har Monumentsagen været en lang Kæde af Vanskeligheder, skandaløse Forsinkelser, Intriger og meget andet af lignende Natur, som ikke har pyntet paa denne Sag, der skulde være et Udtryk for et enigt Folks Kærlighed til den første glücksborgske Konge. Forlængst er Statuen bleven færdig fra Kunstnerindens Haand, men Strid mellem hende og Komiteen om dens Støtning har nu i et Par Aar eller mere lagt Hindringer i Vejen, saa det stadig har lange Udsigter med at faa Monumentet rejst. Vi bringer ovenfor et Billede af Billedhuggerinden, Fru Marie Carl Nielsen.

Livet i de dybe Have.

—o—
 En hel Verden med de forunderligste Livsformer.

Trods sine nyeste Fremskridt er Dykkerkunsten endnu ikke saa udviklet, at vi gennem direkte lagtagelse kan erfare, hvorledes der ser ud i de virkelig store Oceanbyer — og det er vel tvivlsomt, om der i det hele taget

nogensinde vil overvinde de Vanskeligheder, som det vældige Tryk paa disse Dybder frembyder. Foreløbig maa vi i det mindste nøjes med at stikke lange „Følere“ ned i Dybets Mørke — Tusinder af Meter lange Metaltraadslinjer, hvortil de Instrumenter og Fangstredskaber er fastgjort, der kan bringe os Bud fra Underverdenen.

Gennem Aarhundrederne Jaa denne Underverden hen som det mystiske Ubekendte. Endnu var der jo oppe paa Klodens Overflade saa meget uopdaget, at Interessen droges deraf. Men efterhaanden som Landmasserne opdagedes og gennemforskedes, samledes det Ukendtes hele Mystik mere og mere om de mægtige Oceaners Skød, og Trangen til at vide, hvad der boede i dette Skød, voksede sig stærkere. Dog først i det sidste Aarhundredes sidste Tredjedel gav denne Trang sig kraftigt og virkningsfuldt Udslag i en Række epokegørende Dybhavsforskninger, der med usvækket Kraft forsattes i vort Aarhundred; — og saa rigt har deres Udbytte allerede været, at en helt ny Verden, fuld af de forunderligste Livsformer, er bleven aabenbaret for os.

Intet Afsnit i Opdagelsernes Historie har siden de store Søfarendes verdensrobrende Togter omkring Aar 1500 udvidet vort Kendskab til vor Klode i blot tilnærmelsesvis, Grad som det sidste halve Aarhundredes Dybhavsforskning, med de engelske „Callenger“ Togt 1872 som Grundlag. End ikke Nutidens nok saa storslaaede Polarekspeditioner kan i saa Hense-

ende staa Maal dermed; thi Dybhavsforskninger har ikke blot skaffet os Kendskab til de Verdenshaves Dybder, der spænder over Totredjedel af vor Klode — alt saa udvidet, eller rettere uddybet vor geografiske Viden uhyre — men den har tillige i forbausende kort Tid fremtryllet en ny, uanet Verden af Livsformer og Livsvilkaar saa forunderlige og fantastiske, at de i den Henseende ikke staa tilbage for de Fantasilofstre, hvormed Overtroen i Middelalderen og langt ind i den nyere Tid befolkede Verdenshavens Dyb.

Til en modsat Yderlighed gik Naturforskerne — for dem var Ocean dybet en livløs, mørk Grav, og midt ind i det 19. Aarhundrede var det endnu almindelig antaget, at „Livsgrænsen“, Grænsen for alt levende maatte [sættes] omkring 550—600 Meters Dybde.

—Hvor helt anderledes nu! Nu ved vi ikke blot, at Verdenshavene dækker over Afgrunde, der rigelig kunde skjule Jordens højeste Bjerge, — Afgrunde paa henvend en halv Snes Kilometer, som Stillehavets „Philippinergrave“, — men vi ved tillige, at „Livsgrænsen“ lige saa lidt eksisterer i Oceandybet som paa de højeste Bjergtoppe eller ved selve Polerne. Livet er overalt. Lad end Forholdene yde nok saa slette Betingelser for Livsudvikling — den organiske Natur er saa bøjelig, at den dog tilpasser sig derefter, indenfor de vide Rammer, som de fysiske og kemiske Love sætter.

Fortsat.

Fra Uge til Uge.

Landbruget Mobiliserer.

Olsker Husmandsforening har paabegyndt Oprettelse af en Tyreholdsforening i Sognet. Vi er jo alle klar over at Køernes Ydevne kan forbedres ganske betydeligt, særlig Mælkens Fedtindhold. Og efter den nu paabegyndte Afregningsmetode paa Mejeriet, kommer de gamle Mangler rigtig til Syne. Derfor retter Bestyrelsen en indtrængende Oplørdning til alle, som er interesserede i Sagens Løsning, om at møde op i Forsamlingshuset, Mandag d. 22. ds., for at oprette en Forening, og fremskaffe bedre Avlsmateriale. Hr. Konsulent Jensen, vil klarlægge Sagen og assistere ved Indkøbet af en Tyr. Hvilket borger for at Foreningen kommer i det rette Spor.

K.

Betty Nansen.



I Dag fylder en af vort Lands betydeligste Skuespillerinder, Fru Betty Nansen 50 Aar. Fru Nansen debuterede paa Casino i 1893 og udførte trods sin Ungdom i den følgende Tid meget betydelige Roller.

I 1896 ægtede hun Forfatteren Peter Nansen og knyttedes samme Aar til Det kgl. Teater, hvor hun var til 1899. Derefter var hun i nogle Aar ved Dagmartheatret, knyttedes saa til Folkeleatret, men brød i 1905 for at gaa paa Turne til nordiske Scener, og prøvede sig ogsaa, dog uden Held, som Filmsskuespillerinde i Amerika. I 1917 erhvervede hun Alexandrateatret, som hun gav sit Navn og ledede med stor kunstnerisk Dygtighed. I de sidste Par Aar har hun været uden fast Tilknytning til noget Teater, og i den seneste Tid syntes hun fyldt med megen Bitterhed over ikke at kunne slaa Rod noget Sted, hvilken Bitterhed har givet sig Udslag i flere skarpe Angreb paa saavel Det kgl. Teater, som forøvrigt vore Teaterforhold i det store og hele. Der har været meget rigtigt i hendes Kritik, men ofte skylder hun over Maalet, fordi hun lader sin Bitterhed løbe af med sin Pen, og hendes Kritik faar derfor ikke den Betydning, som den kunde faa, hvis hun holdt sig til det mere saglige og lod sine personlige Motiver træde i Baggrunden.

Men hvorom alting er, Fru Betty Nansen er lige saa sjælden selvstændig og viljestærk Personlighed, som hun er en fremragende Skuespillerinde, hvis foreløbige Tab for den danske Scenekunst i høj Grad maa beklages.

Gudstjeneste og Møder.

Søndag den 21. Marts.
Allinge Kirke Kl. 10.
Ols Kirke Kl. 2.
Kl. 3 Møde i Sandvig. Kl. 7 i Allinge ved Miss. Janus Dam.
Kl. 7 Ungdomsmøde i Tein ved Sognepræsten.
Onsdag d. 24. Kl. 7.30 Fasteprædiken i „Bethel“.
Luth. Missionsforening
Tein; Lørdag Kl. 7.30.
Møde for unge Mænd.
— Søndag Kl. 2.30.
Allinge: Kl. 5. A. Rønne.

Metodist-Menigheden („Betesda“).
Søndag Gudstjeneste Kl. 4 Eftm.
Søndagsskole Kl. 2.
Enhver er hjertelig velkommen.
Pastor Berger-Petersen

Olsker Husmandsforeng.

afholder Aarsfest Mandag den 22. Marts Kl. 7 i Forsamlingshuset med Foredrag af Hr. Konsulent Jensen om Kvægavl og Kontrol.

Efter Foredraget Forhandling om Oprettelse af en Tyreholdsforening.

Derefter fælles Kaffebord.
Bestyrelsen.

Frelsens Hær

Stabsmusikorpset fra København, der bestaar af 15 Mand, afh. Musik- og Sanggudstjeneste i Gudhjem Afholdshotel Mandag den 22. Kl. 8.

I Allinge paa Christensens Sal den 23. Kl. 8.

I Olsker Forsamlingshus d. 24. Kl. 8. Entre 50 Øre.

En paalidelig og dygtig

Pige

kendt med daglig Madlavning, kan faa Plads 1. Maj
Magasin du Nord, Allinge.

En Del Dræningsarbejde

ønskes udført
G. Johansen, Ro.

En Fodermester

søges til 1. Maj
Vævergaard pr Tein

Pæn flink Pige

kan faa Plads 1. Maj
Bagergaard i Rutsker

Rö

Tyreforening

afholder ordinær Generalforsamling paa Afholdshotellet, Mandag den 22. ds. Kl. 7.

Beretning om Betingelserne for at udgaa af Foreningen.

Olsker Afholdsforening

afholder Stiftelsesfest i Olsker Forsamlingshus, Lørdag den 27. Marts Kl. 7.30 med Foredrag af Soren Jensen, Østerlars.

Efter Foredraget fælles Kaffebord. Alle indbydes.

Jo Gylter

som farrer i April er til Salg
Faaregaard Olsker.

En a to sunde

Lødekøer

staar til Salg hos
H. Mogensen.
Grønnevang. Tlf. Rø 46 x

Bil udlejes

4-5 personers Bil udlejes billigt og Skolekørsel udføres
Johannes Pedersen,
Auto Vognmand.
Tlf. Rø 35 y.

Et Hønselus

med 25 unge Høns er til Salg
Johannes Pedersen,
Faaregaard, Olsker.
Tlf. Rø 35 y.

En Pige

i 14-15 aars Alderen kan faa Plads 1. Maj
Slagter Anker, Tein.
En som kan ligge hjemme foretr.

En Dreng

eller yngre Karl kan faa Plads til 1. Maj.
Svartingegaard, Rutsker.

God Lødeko

eller en 10 Mdr. gammel Kvie er til Salg.
Aksel Hansen.
Krashave, Klemensker.

Gaaseæg

er til Salg paa
Baasegaard, Rutsker
Samme Sted er god Foderhalm, Hakkelse, Runkelroer, Blandingskraa samt Saabyg og Havre til Salg.

En flink 15-16 aars Dreng

som kan følge Heste og ellers deltage i forefaldende Arbejde, søges 1. April eller Maj paa
Maegaard i Olsker

En Pige

14-16 Aar, kan faa Plads til 1. Maj.
Slagter Kofod Sandvig.
Samme Sted er et Par
Stavseler til Salg.

En Tyr

mellem 1 a 1½, Aar ønskes til Købs.
K Pedersen.
Myrendal. Tlf. Ruts 44. y.

RÖ

Afholdsforening

lader afholde offentlig Foredrag med Lysbilleder Fredag den 26. ds. paa Th. Bendtsens Sal Kl. 7.30 med Lærer Ejner Petersen som Taler, Entre 50 Øre.
Bestyrelsen.

God Spegesild

er til Salg. 15 Kr. Fjerding.
Johan Olsen, Allinge.

Rugeæg

sælges af mine tværstribede Plymouth Rochs. 20 Øre Stk.
Vejmand Christiansen,
Klinteled, Olsker.

Barnevogne

Nyt Udvalg i moderne Barnevogne er hjemkommet, og da Priserne i Foraaret er betydelig nedsatte, kan en virkelig god og smuk Vogn købes til en rimelig Pris.

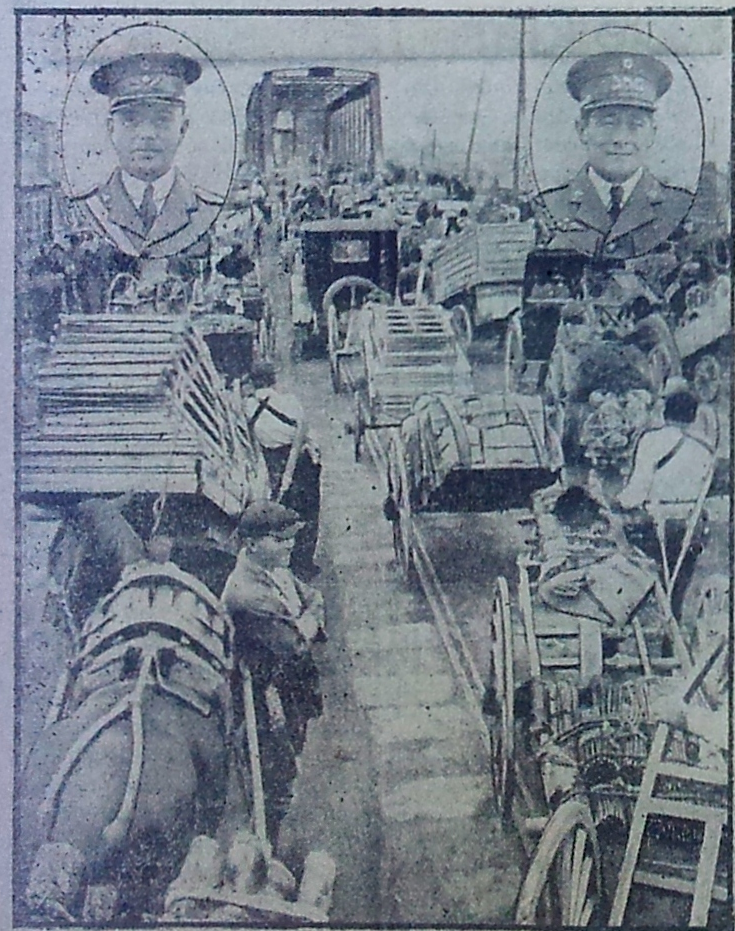
Klapvogne med og uden Kalesche ligeledes til lavere Priser.
Gummiringe og løse Dele til Barnevogne.

Legevogne af Træ i forskell. Størrelser, Træhjul i flere Stør. Løbehjul og Gynger.

Vugger og Bornesenge.
Alt anbefales billigst.

P. C. HOLM.

Fra København til Tokio med Flyvemaskine



To danske Flyvere, Løjtnanterne Botved og Herschend, paabegyndte forleden Dag et dristigt Flyvertogt, som vil tiltrække sig Verdens Opmærksomhed. De vil flyve fra København til Tokio og hjem igen — en Tur, som de mener at kunne gennemføre i Løbet af et Par Maaneder.

Paa Grund af et Uheld med den ene af de to Fokker-Maskiner, de skal benytte — under en Prøveflyvning fik den, som man vil erindre, hele Understellet knust ved Landing — er Starten bleven udskudt i en Uges Tid, men nu kunde den heller ikke vente længere, thi det er af Vigtighed, at Flyverne kommer saa rettidig

af Sted, at de kan starte for Hjemflyvningen fra Tokio senest den 1. Maj. Ellers risikerer de at komme ind i Regnperioden undervejs, og det kan godt betyde, at de maa vente en 3 Maaneders Tid, før de kan fortsætte Hjemturen.

Flyvestrækningen er 20,000 Kilometer frem og 20,000 Kilometer hjem, og Hovedbyerne paa Strækningen er; København, Lemberg, Konstantinopel, Aleppo, Bagdad, Buschehr, Karachi, Kalkutta, Rangoon, Bangkok, Hankou, Shanghai, Peking og Tokio.

Ovenfor bringer vi et interessant Havnebillede fra Tokio, foroven ses de to Flyvere Botved (tilvenstre) og Herschend (tilhøjre).

Messens bekendte fikse Frakker

er hjemkomne.

Alt til Konfirmations-Udstyr
enhørende til Piger og Dreng er paa Lager.

Messens Ene-Udsalg
ved Chr. Olsen, Allinge

ALLINGE

Vi sælger prima dobbeltbr.

	Lagenlærred	for 1,70
Dobb bredt bleget	do.	for 2,25
Enkelbredt fin og grovtraadet	do.	fra 0,85
Dowlas og Medium	prima Vare	fra 1,00
Floneller	til billigste Priser.	
Enkelbr. sribet og ensfarvet prima	Dynesatin	for 2,50
Dobb. bredt	do.	for 3,15, 4,25, 4,55. 5 15
Prima Fjer (Ande-Halvdun)		
	pr. Halvkilo	3,25, 3,65. 4,25

Alle andre Manufakturvarer
til meget nedsatte Priser.

Konfirmationsklædninger saavel i Matros-
som i Jakkesæt i prima Cheviot og Serges.

Alt, hvad der tilhører Beklædning.

Stort Udvalg og billigste Pris.

Jens Hansen.

Torskelevertransfoderet „Brisear“

Dette Foder, der er anbefalet af mange Landmænd
tilsikrer hurtig Vækst og Fedning, giver stærkere Benbyg-
ning, smukt Udseende og skaber en hidtil ukendt Sundhed
i Besætningen.

„Brisear“ til Køer betyder: Mere Mælk, federe
forebygger Stivsyge. Mælk, mere Smør.
faas i

Allinge Kolonial- og Produktforretning

Trifoleum's Markfrø

Trifoleum har meget fine Analyser og alt Frø garan-
teres ifølge Statskontrollens Regler. Bestillinger bedes ven-
ligst indgivet saaledes, at Frøet kan blive leveret rettidigt.

Allinge Kolonial & Produktforretning

Vore Klædevarer er de billigste!

Foraarsvarerne er nu hjemkomne,
og Priserne er billigere end nogensin-
de før.

Ægte blaa Sergeshabit,	
syet efter Maal	92,00
Ægte blaa do., særlig fin Vare	125,00
Lyse Sommerhabitter	
af fint heludent Kamgarn	90,00
Gran Kamgarnshabittet	95,00

Nordlandets Handelshus.

En flink Pige

til indvendig Gerning kan faa
Plads 1. Maj

Baadstedgaard, Ro.

Biografen.

Søndag den 21. Marts Kl. 7,30

En letsindig Pige.

Morsomt Lystspil i 5 Akter,
I Hovedr.: Constance Talmadge.

Saa staar vi op!

Farce i 2 Akter.

Filmen forbudt for Børn.

14-15 aars Dreng

søges til 1. Maj.

Avlsbruger **A. Kofoed,**
Sandvig.

En Lødeko

samt nogle **Kviekalve** sælges.
Maegaard. Rutsker.

En Malkefodermester kan
faa Plads samme Sted 1. Maj.

Herman Mortensens Maskinsnedkeri

Tlf. 47 — ALLINGE — Tlf. 47

Kehlede Lister, Fodbrædder,
Gerigter.

Høvling, Plojning, Skæring, Keh-
ling, Fræsning samt alt Drejer-
arbejde udføres.

Maskinspaaner leveres overalt i
Byen mod en Ekstrabetaling af
20 Øre pr. Sæk.

Accumulatorer oplades.
Pile-Træstammer købes.

1 Lødeko

er til Salg.

Tlf. Klemens n. 57.

Flink yngre Karl

kan faa Plads 1. Maj

Bækkegaard, Olsker.

Tlf. Allinge 115.

Parketgulve

Hvem vil ikke have
et pænt og solidt Gulv?
Som saadant anbefales:

Egetræs Slawparketgulve
og Tåvlegulve.

Gerne til Tjeneste
med Prøve og Pris

Ant. Sonnes Byggeforretning

Tlf. 69. Indeh. Chr. Sonne.

Halvdagspige

Flink og proper Pige søges straks

Fru Kofoed.

Allinge Jernbanestation

Cykler

repareres og istandsættes.

Reserve dele og Gummi
haves til smaa Priser.

Postb. **Rasmussen,** Vang.

Bibelske Foredrag

afholdes af Dansk-Amerikaneren
Chr. Jensen i Sandvig gl. Raad-
stue Fredag den 19. Marts Kl.
7,30. Emne: Kristi Genkomst.

I **Allinge.** Hammershus, Lør-
dag den 20. Kl. 7,30.

Emne: Er Genoprettelse bibelsk?
Intern. Forening for Bibelstudium.

Allinge-Sandvig Gymnastikforening

afholder stor offentlig

Gymnastik - Opvisning

paa Christensens Sal, **Søndag d. 21. ds.**
Kl 7,30, af et **Herrehold** fra Allinge-
Sandvig samt et **Damehold** fra Idrætsklub-
ben „VIKING“, Rønne. — **Køllesving** op-
føres af BRØDRENE REKER

Derefter **offentlig Ball!**

Billetpr.: **Voksne 1,00. Børn 0,50.**

Indgangen aabnes Kl 7. Bestyrelsen.

14-15aars Dreng

kan faa Plads 1. Maj.

Pilegaard i Ro.

En Karl

som vil køre Mælk, søges til Maj.

Munkegaard pr. Allinge.

Aarligt Udsalg

Samtlige Manufakturvarer, Uldgarn

undtaget, udsælges mod kontant

Betaling med 10 Procent

fra 5. til 31. Marts.

Anker Ipsen,

Tlf. Kl. 112 - **Helmerhus** - Tlf. Kl. 112

KLEMENSKER

Fikse og heluldne

Dame-Golfjakker

sælges for pr. Stk. **9,75** saalænge Forraad haves.

Nordlandets Handelshus

Vort Arbejdstøj

er det billigste!

Gode blaa Benklæder	4,75
Stærke Overalls	5,50
Svære, blaa Jakker	5,50
Arbejdsveste, alle Størrelser.	4,75

Nordlandets Handelshus

Vore nye Gardiner

er nu hjemkomne, og Priserne er iaar meget billige!

Svært dobbelttraadet Gardin	1,25
do. med Bort paa begge Sider	1,50
do. dobbelt bredt	2,00

SE VORE VINDUER!

Nordlandets Handelshus

Kunstgødning.

Vi har igen losset en Ladning **Chillsalpeter,** Norge-
salpeter, **Svovlsur Amoniak,** 18 pCt. Superfosfat og
37 pCt. Kali.

Bestilte Partier bedes venligst afhentet og nye Be-
stillinger modtages gerne.

Allinge Kolonial- & Produktforretning

LOËTTA'S

„ROYAL“ Koge-Chokolade
„B E C A“ Koge-Chokolade
FINESTE DANSK FABRIKAT

Pil Konfirmationen

anbefaler vi os med et stort Udvalg i sorte og hvide Kjoletøjer til meget billige Priser:

Dobb. bredt, hvidt **Organdy** pr. m. **1,50**
Helulent, hvidt **Kjoletøj** " **3,00**
do. **Crep Marokain** " **4,00**
Stort Udvalg i **Strømper** og **Handsker.**
Matroshabitter i prima Kvalitet **25,00**
Ekstrafine **Jakkehabitter** **45,00**

Sokker, Slips, kjorter til billigste Priser i

Nordlandets^s Handelshus

Konfirmations-**MAGASIN**
Udstyr **DU**
NORD

til Piger og Dreng.

Nye hjemkomne Pigefrakker i fikse moderne Faconer og Stoffer Kr. 25-30-36-45-54-65
Færdige hvide og kulørte Kjoler til bill. Dagspris.
Største Uvalg i Underkjoler
Linned, Strømper, Handsker m. m.
Hvide Kjoletøjer i Metermaal, Uldcrepemarocain 4,65. Uldmouseline, bedste Kvalitet 2,75.
Uldreps 5,75, Mønstrede Kunstsilke-stoffer 4,00, samt et stort Farveudvalg i kulørte KJOLETØJER, tærnedede og ensfarvede.

Matroshabitter af helulden Cheviot No. 7 24,00
do. svær Kvalitet i moderne, løshængende Bluse " 31,00
do. fin Serges do. " 41,75
Stortrøjer med Lastingsfor, pr. glat Vare " 26,50
do. do, svær helulden " 20,50
Største Udvalg i Hatte, Huer, Slips, Flipper, Manchetskjorter, Sokker, Seler m. m.

Leverandør til Vare- og Landbrugslosteriet

MAGASIN
DU
NORD ved Victor Planck.

Gulvklude

i stort Udvalg, — Bedst og billigst.

Allinge Kolonial- & Produktforretning.

MANCHET SKJORTER

Største Udvalg.
Bedste Kvaliteter.
Billige Priser.

Magasin du Nord's Uds.
VICTOR PLANCK
Telf. 5 ALLINGE Telf. 5



Søger De en Pige, en Karl eller en Dreng, eller mangler De en Svend eller Lærling, en Fodermester eller anden Medhjælp, bør De snarest avertere i Nord-Bornholms Ugeblad der hver Fredag bringes direkte ind c. 1800 Hjem og læses af saa godt som hvert eneste Tyende. En Annonce her i Bladet vil derfor saa godt som altid bringe et tilfredsstillende Resultat.



Køreplan.
Rønne-Allinge
Jernbane.

Søgnedage.

Rønne-Sandvig

Rønne	8,25	1,20	6,30
Nyker	8,43	1,38	6,47
Klemens	8,57	1,52	7,01
Rø	9,14	2,09	7,16
Tein	9,29	2,24	7,30
Allinge	9,42	2,37	7,42
Sandvig	9,50	2,45	7,56

Sandvig-Rønne

Sandvig	9,35	1,00	8,15
Allinge	9,43	1,08	8,23
Tein	9,53	1,19	8,34
Rø	10,08	1,35	8,50
Klemens	10,24	1,53	9,08
Nyker	10,36	2,04	9,20
Rønne	10,55	2,24	9,40

Søn- og Helligdage.

Rønne-Sandvig

Rønne	8,25	1,20	8,35
Nyker	8,41	1,36	8,51
Klemens	8,53	1,48	9,03
Rø	9,08	2,03	9,18
Tein	9,22	2,17	9,32
Allinge	9,33	2,28	9,43
Sandvig	9,40	2,35	9,50

Sandvig-Rønne

Sandvig	9,25	1,00	8,15
Allinge	9,32	1,07	8,22
Tein	9,41	1,16	8,31
Rø	9,56	1,31	8,46
Klemens	10,11	1,47	9,02
Nyker	10,22	1,58	9,13
Rønne	10,40	2,15	9,30

NY CARLSBERG LAGERØL



STYRKE 10¾%

Erindringsliste

Borgmesterkontoret 2-4 Eftm.
Dampskibsexpeditionen, aaben ved Skibenes Ankomst og Afgang Tirsdag og Fredag Eftm., Mandag og Torsdag Form.
Distriktslægen 8-9 og 2-3.
Folkebogsamlingen (Borgerskolen 1 Sal Læsestuen: Søgnedage fra 5-9 Eftm Udlaan Mandag og Fredag 7-8, samt Tirsdag 3-4.
Hjælpekassen: Form. Arb. Wald. Larsen Kasserer Sth. Klaus Svendsen, Sandvig Jernbanest. er aaben for Gods 8-12, 2-6 Klemens Jernbanestation do.
Kømmerekontoret 10-11 og 2-4.
Laane- & Diskontobanken 2-4 Eftm.
Postkontoret: Søgnedage 9-12 og 2-6
Skandinaviens-Amerikalien: Agent Otto Gornitzka,
Sparekassen 10-12 og 2-4.
Stempelkontoret i Sparekassen. 10-12, 2-4 Branddirektøren do.
Statsanstalten for Livsforsikring ved Stationforst. Koføed Kontortid 1-4 Em
Telegrafstationen 9-12 og 2-6
Toldkamret 8-12 Form, 2-5 Eftm.

Messens Ene-Udsalg

Ved at gøre Dem bekendt med de Hvidevarer, saavel blegede som ublegede, der denne Gang tilbydes Dem, vil De indrømme, at Priserne er de laveste, der hidtil har været fremme!

Legendowlas 130 cm. bredt	fra	2,00
Medium		1,00
Dowlas		0,90
Shirting		0,65
Twistlærred til Lagner		2,00

Chr. Olsen, Allinge. Tlf. 100.

Bornholms Spare- & Laanekasses

Afdeling i Allinge

Kontortid: 10-12 og 2-4.

Renten af Indskud er paa:

3 Maaneders Opsigelse	4,5 pCt. p. a.
Almindelige Sparekassetilkaar	4 " "
Folio	2 " "
i Forsørgelsesafdelingen	3,5 " "
hvortil Præmie, hidtil 2,5 pCt.	

Prima Klipfisk

Ekstra fin, hvid Klipfisk atter hjemkommen.

Ekstra Kvalitet — Ekstra nedsat

Allinge Kolonial- og Produktforretning.

De bedste Kvaliteter i Arbejdstøj.

Mine gode bekendte amerikanske Overalls og Jakker i alle Stør. baade til voksne og Born fra 4,50-700. Prima blaa Molskindsbenklæder og mange andre forskellige Arbejdsbenklæder, Trøjer, Bluser og Skjorter. Underbeklædning i Uld og Bomuld til voksne og Born. Alt i mægtigt Udvalg til smaa Priser.

Tlf. 29. **Jens Hansen.** Tlf. 29.

BORNA MARGARINE

er fin, frisk og velsmagende og giver

LÆKKERT SMØRREBRØD

Vi har rigeligt Lager af stærke, fuldbændte Drænrør 1,5", 2", 3" og 4".

Bed større Køb pr. kontant sælges meget billigt. Spørg om Priserne ved Telefonen.

Nordlandets Handelshus.

Alle Mennesker,

som har set, hvorledes

Bornholms Vegetabil Margarine,

fremstilles, behandles og opbevares, vil ganske uvilkaarligt forlange dette højfine Produkt til sine Maaltider. — Alle Forretninger i Allinge-Sandvig sælger

Bornholms Vegetabil Margarine.

Frisk Nalborg Cement i Sække.

Sælges til nedsat Pris i

Nordlandets Handelshus.